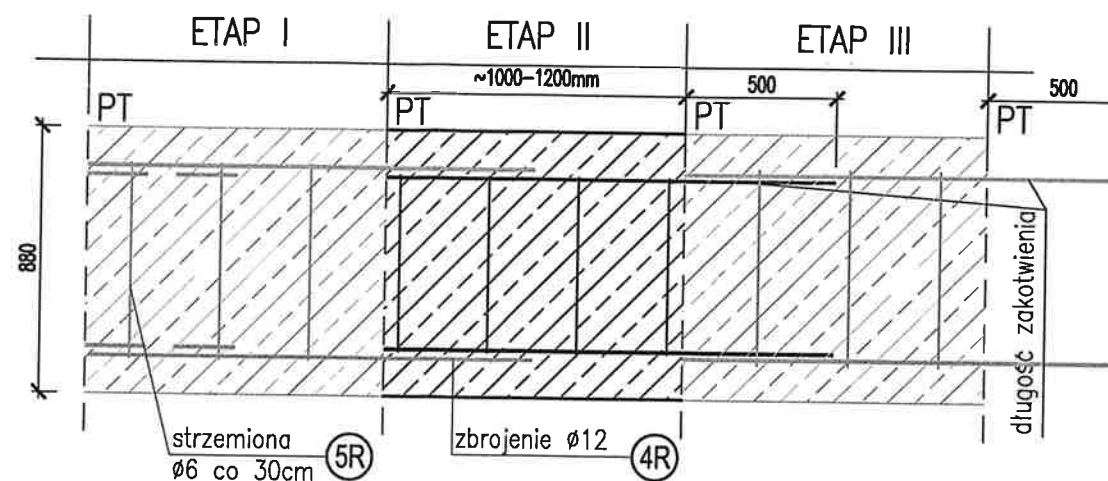
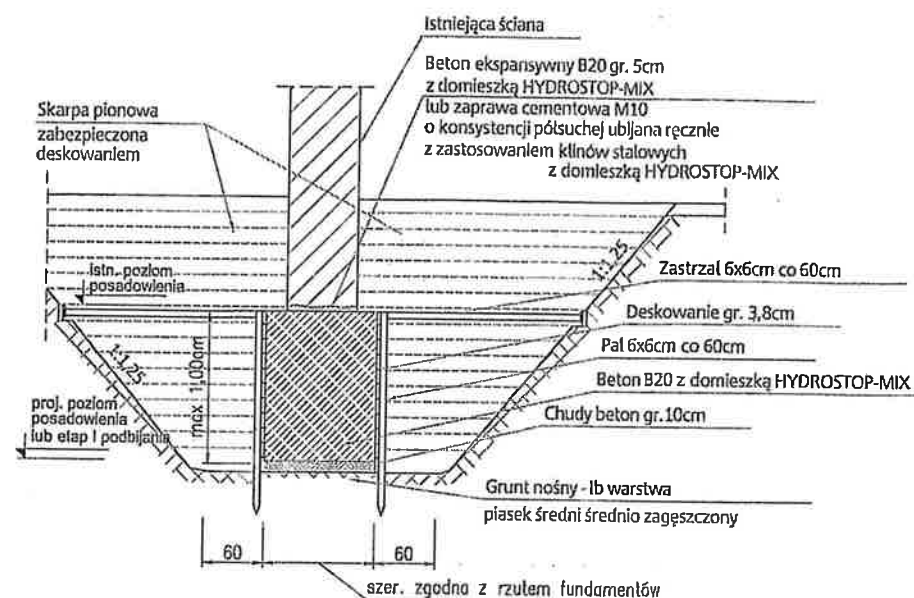


# Podbicie fundamentów ETAPOWANIE

PT – przerwa technologiczna



## PODBIJANIE FUNDAMENTU



### UWAGA!

Hydrostop-mix można zastąpić inną domieszką uszczelniającą do betonu o równoważnych parametrach technicznych.

JEDNOSTKA PROJEKTOWA	Rema Inwest s.j. Suligowski 26-600 Radom, Al. Wojska Polskiego 43		
INWESTOR	Parafia Rzymskokatolicka p.w.św. Jakuba Apostoła w Skaryszewie, ul. A. Mickiewicza 1 26-640 Skaryszew		
STADIUM	PROJEKT ARCHITEKTONICZNO-BUDOWLANY		
BRANŻA	ARCHITEKTURA		
OBIEKT	Projekt remontu zabytkowego ogrodzenia wokół budynku kościoła w Skaryszewie		
ADRES OBIEKTU	Skaryszew ul. A. Mickiewicza 1, jedn. ewid. 142510_4 obr ewid. 0001 SKARYSZEW-MIASTO, dz. nr 1057/2, ark. 3		
PROJEKTOWAŁ	mgr inż. Iwona Sobczyk	PODPIS PROJEKTANTA	
NR UPRAWNIEŃ	MAZ/BO/0777/07		
TYTUŁ RYSUNKU	PODBICIE FUNDAMENTÓW PRZEKRÓJ - PROJEKT	SKALA	
DATA	wrzesień 2024	NR RYSUNKU	14